



prix 2D

◀ Dedans – Dehors ▶





Sommaire

Partie I

Qui sommes-nous ?

Partie II

Quels sont nos liens avec l'ATIGIP ?

Partie III

Qu'est-ce que le Prix 2D ?

Partie IV

Pourquoi vous mobiliser ?

Partie V

Quelques exemples



Partie 1

Quelques mots
sur **Act'ice**



«C'est du **terrain**, en **coopération** avec tous les acteurs du système, que naissent les solutions qui permettront de relever le défi d'une **inclusion durable** des PPSMJ. »

Notre alliance et notre mission

Possible 

x

RONALPIA
entreprendre
pour les fragilités

*Favoriser l'information et l'engagement
dans le secteur pénal et carcéral*

*Accompagner et donner plus d'ampleur
aux innovations sociales*

« Alliance des association Possible et Ronalpia, Act'ice soutient l'émergence, le développement et la pérennité des projets dans le secteur justice & prison »

Notre métier et notre ancrage

38

porteurs de projets accompagnés depuis 2019

3

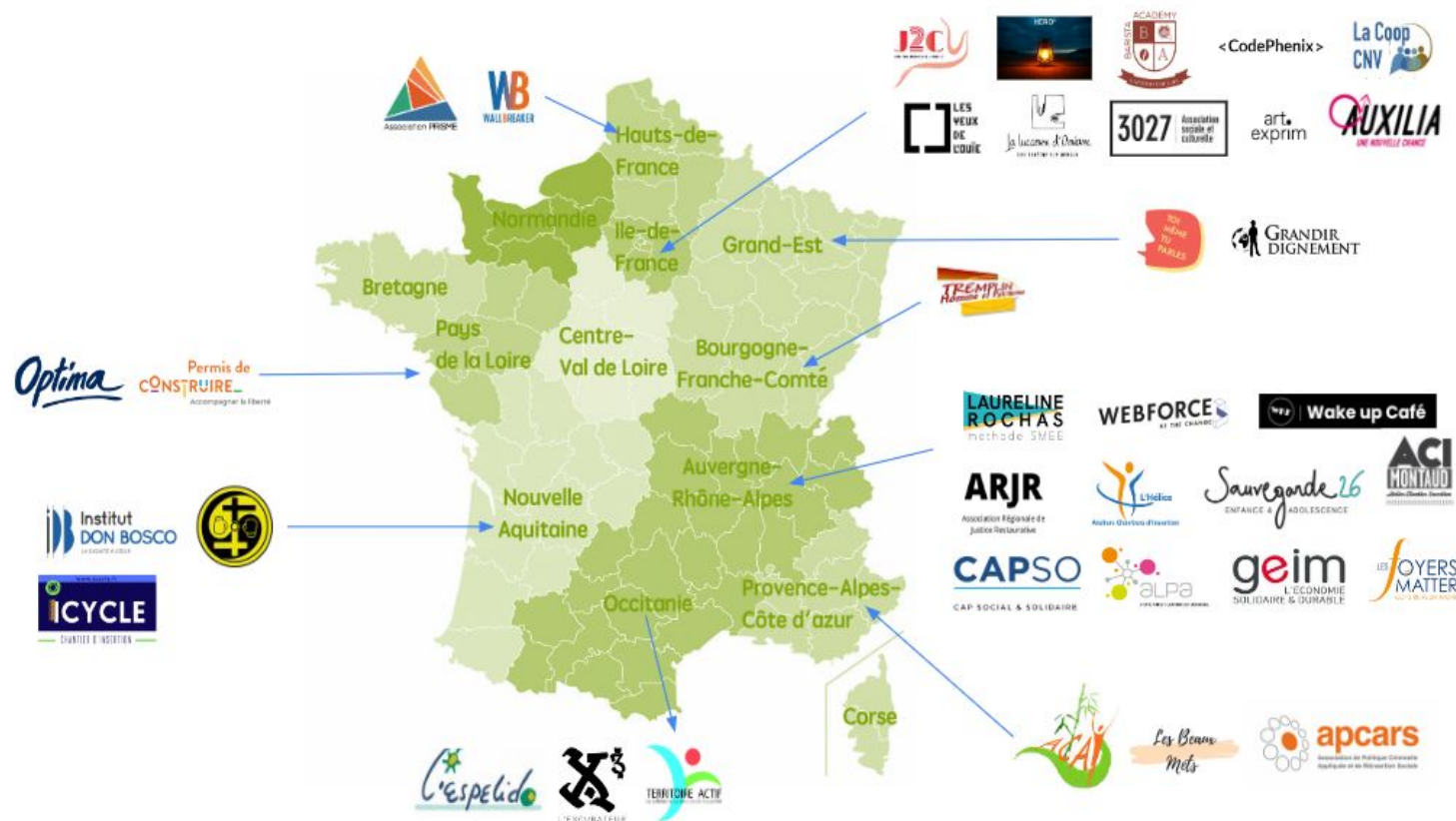
programmes d'accompagnement gratuits déployés

1305

PPSMJ touchées

100%

des projets accompagnés sont toujours en activité



Nous renforcer pour nous développer

Une équipe de 4 personnes : 2 équipières de Possible x 2 équipières de Ronalpia



Marion Moulin
Déléguée Générale
Possible



Fanny Zunino
Cheffe de projet
Ronalpia



Charlotte Camard
Chargée d'accompagnement
Possible



Aurélie De Fonvielle
Chargée d'accompagnement
Ronalpia

Panorama de notre activité

Structuration

Programme Act'ice

"Faire monter en compétences sur le secteur justice et structurer les projets dans le secteur"

Coopération

Prix 2D

"Développer les collaborations entre entrepreneurs et acteurs publics"

Evaluation d'impact

Référentiel sectoriel

"Sensibiliser les porteurs de projets justice à l'évaluation d'impact social et leur donner de premiers outils"

Communauté

"Bénéficier des réseaux conjoints de Possible (justice pénale) et de Ronalpia (ESS)"

R&D

Act'ice Lab

"Inventer la justice pénale de demain avec l'ensemble des acteurs du secteur"

2024

65%

des projets accompagnés sont dédiés à l'insertion professionnelle



Partie 2

Nos liens avec **l'ATIGIP** ?





Innovation
sociale

Une ambition commune

L'ATIGIP, partenaire historique d'Act'ice, et Act'ice se retrouvent sur le besoin de **soutenir les projets innovants** dans le champ de l'insertion professionnelle et de **développer les coopérations** avec le reste des acteurs, dans une logique d'impact collectif au profit d'une **inclusion durable des PPSMJ**.



Connaissance des acteurs
et enjeux de
l'Administration
Pénitentiaire

Culture de l'innovation à
infuser

Expertise insertion
professionnelle des
PPSMJ



Vivier de projets innovants
prêts à être accélérés via le
développement de
collaborations

Expertise sur
l'accompagnement

Expérience reconnue dans
les alliances innovantes
entre société civile et
secteur justice & prison



prix
2D
◀ Dedans – Dehors ▶



Une ambition commune

L'ATIGIP, partenaire historique d'Act'ice, et Act'ice se retrouvent sur le besoin de soutenir les projets innovants dans le champ de l'insertion professionnelle et de développer les coopérations avec le reste des acteurs, dans une logique d'impact collectif au profit d'une réinsertion durable des PPSMJ.

FAVORISER LE
DÉVELOPPEMENT
DES PROJETS
INNOVANTS

AGIR EN FAVEUR
DE LA
COOPÉRATION

VALORISER ET
METTRE EN
VISIBILITÉ

Innovation
sociale



Une complémentarité des expertises



Connaissance des acteurs
et enjeux de
l'Administration
Pénitentiaire

Culture de l'innovation à
infuser

Expertise insertion
professionnelle des PPSMJ

Vivier de projets innovants
prêts à être accélérés via le
développement de
collaborations

Expertise sur la détection, la
sélection et
l'accompagnement de
projets

Expérience reconnue dans
les alliances innovantes
entre société civile et secteur
justice & prison



Et si, on marchait sur 3
jambes ?

Insertion professionnelle

Innovation sociale

Accompagnement





Partie 3

Le Prix 2D





Les 3 objectifs du parcours



Créer des collaborations concrètes entre les projets d'insertion professionnelle et l'administration pénitentiaire

1. 

Soutenir et accélérer le développement de projets d'insertion professionnelle des PPSMJ par la coopération avec l'ATIGIP

2. 

Encourager et renforcer les coopérations entre les structures et les acteurs publics du secteur

3. 

Mettre en visibilité l'innovation sociale dans le champs de l'insertion professionnelle des PPSMJ



Les acteurs du parcours



LES LAUREATS

4 structures de l'ESS dédiées à l'insertion professionnelle des PPSMJ. Elles ont une expérience significative dans le secteur, l'envie et la capacité à coopérer avec le reste des acteurs du secteur. Elles ont de forts enjeux de développement.



MEMBRES DU MINISTÈRE DE LA JUSTICE

Membres de la DAP, de l'ATIGIP, etc. ayant un intérêt et/ou un lien avec les enjeux traités dans le cadre du Prix 2D



AUTRES ACTEURS PUBLICS

en lien avec l'insertion professionnelle des PPSMJ (Ministère du Travail, Pôle Emploi...)



ACTEURS ASSOCIATIFS

Autres acteurs associatifs que les lauréats, intervenant dans le champ de la justice pénal



EQUIPE PRIX 2D

Conçoit et anime les sessions d'intelligence collective



Les briques du parcours



SESSIONS COLLECTIVES

4 journées d'intelligence collective en présentiel pour que les participants partagent leurs expertises, leurs regards sur le secteur pénal et carcéral - dans une démarche affirmée de coopération - afin de coconstruire des pistes de solution pour améliorer l'inclusion professionnelle des PPSMJ



PARRAINAGE INDIVIDUEL

4 rendez-vous individuels avec un membre de l'ATIGIP sur des enjeux techniques ou de mise en réseau



DOTATION FINANCIERE

Chaque lauréat reçoit une dotation financière, allant de 5000 € à 15000€



REMISE DES PRIX

Un temps fort de remise des Prix pour mettre en visibilité les lauréats et faciliter leur mise en réseau



ESPACE DE TRAVAIL

Un accès au Lab 2D, au sein des locaux de l'ATIGIP à Paris

PREPARATION A LA RENCONTRE | 1 visio entre le 5 et le 15 février 2024

1 visio préliminaire réunissant les participants pour poser les attentes de chacun, se préparer au parcours et favoriser une mise en action dès la première session collective.

SESSION COLLECTIVE #1 | 29 février 2024 au Lab 2D

- 9h00-9h30 : Introduction
- 9h30-10h00 : Temps d'interconnaissance
- 10h00-10h45 : Travail collectif sur les intentions de la journée et le sujet à traiter sur les 3 sessions collectives suivantes
- 10h45-12h00 : Mise en scène et retours d'expériences
- 12h00-13h45 : Climb & Lunch
- 14h00-16h00 : Atterrissage et affinage du sujet à traiter collectivement au cours des sessions
- 16h00-17h00 : Jeu coopératif et debrief



PROCHAINES SESSIONS COLLECTIVES | 11/04 | 30/05 | 25/06

Les 4 phases du programme

Détection
& Sélection

6 mois

4 sessions d'intelligence collective
29/02 | 11/04 | 30/05 | 25/06

4 rdvs de parrainage individuel



Un suivi individuel de proximité
Une dynamique de promotion
Un accès régulier à 3 réseaux conjoints

Remise des
Prix





Partie 4

Pourquoi vous mobiliser ?





Pourquoi se mobiliser ?



INSPIRATION

Découverte de projets innovants



COOPÉRATION

Identifier des enjeux communs et les travailler ensemble



VISION COMMUNE

Envisager un futur désirable ensemble et partager notre vision de l'insertion professionnelle des PPSMJ



PARTAGE D'EXPERTISE, D'EXPÉRIENCE

Faire grandir les projets



DEVELOPPER SON RESEAU

Rencontrer d'autres acteurs engagés, connaître de nouvelles initiatives



Partie 5

Quelques **exemples**



Les lauréats 2024



Actions d'insertion auprès des publics majeurs désocialisés, spécifiquement les personnes incarcérées ou sortantes de prison issues du département 93 (ACI, TIG et parcours de remobilisation à l'emploi)



Consortium de 2 structures agissant en Auvergne-Rhône Alpes autour d'un objectif partagé : faire de la formation professionnelle en milieu carcéral (Les Clés de l'Atelier) un véritable tremplin pour la suite en proposant un accompagnement dedans-dehors complet (Le TAF)



L'Îlot développe des ACI, des Ateliers Qualification Insertion, des TIG pédagogiques et un parcours d'accompagnement global à destination des PPSMJ dans plusieurs régions de France



Emmaüs Sources d'Envol accueille principalement des hommes détenus en fin de longues peines sous le régime du placement extérieur. A la Ferme de Ker Madeleine (Loire-Atlantique), ces derniers sont hébergés, salariés (ACI) autour d'une activité agricole biologique et accompagnés sur l'ensemble des sujets

Les alumnis du Prix 2D



Formation de PPSMJ aux métiers digitaux en région AURA à la maison d'arrêt de Corbas (AURA)



SIAE qui forme les PPSMJ aux métiers de barista et torréfacteur à la maison d'arrêt de Fleury-Mérogis (IDF)



ACI et 1er studio d'enregistrement en prison qui forme les PPSMJ aux métiers culturels de la production et de la technique (IDF)



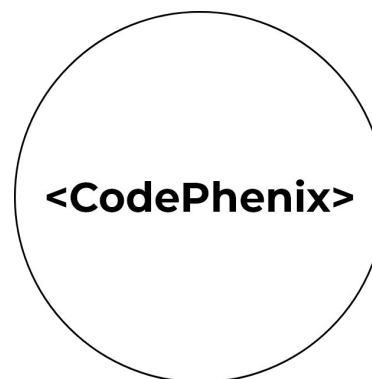
ACI qui forme les PPSMJ à la réparation de petits électroménagers à la maison d'arrêt d'Amiens (HDF)



Formation de PPSMJ à la prise de parole en public à la maison d'arrêt de Strasbourg (Grand Est)



Accompagnement des PPSMJ dans la construction de leur projet de vie dans le Grand Ouest



Formation des personnes détenues au métier du codage informatique (IDF)



Formation des PPSMJ aux métiers de la création et la diffusion d'oeuvres vidéos à Paris-La Santé (IDF)

Lauréats du Prix 2D



L'Université du Café propose des parcours de réinsertion socioprofessionnelle par le biais du café auprès de personnes détenues.

L'association propose 2 parcours pour se former et certifier en tant que barista et torréfacteur à Fleury-Mérogis.



Lauréats du Prix 2D



La Lucarne d'Ariane a pour ambition de favoriser la réinsertion sociale et professionnelle de ses salariés en leur permettant de participer à l'organisation, la mise en place et la pérennité d'un projet artistique et culturel ouvert au public.

Lauréats du Prix 2D



Wallbreaker forme et emploie des détenus à la réparation de petits électroménagers.

Nous avons un atelier chantier d'insertion implanté au cœur de la maison d'arrêt d'Amiens. Dans cet atelier les détenus réparent des appareils envoyés en SAV ou destinés à être jetés



Vous souhaitez en savoir plus ?
Vous souhaitez intégrer le
parcours ?

Vos contacts :

➤ **Charlotte Camard**
**Responsable de mission Act'ice & Prix 2D
Possible**
charlotte.camard@association-possible.fr



➤ **Aurélie De Fonvielle**
**Responsable de mission Act'ice & Prix 2D
Ronapia**
aurelie.defonvielle@ronapia.fr



SUIVRE NOS
ACTUALITES

www.ronapia.fr

www.association-possible.fr